

DIGITALE HÖRNERDÖRFER

LISA-MARIE HANNINGER



Digitale Hörnerdörfer – auch Bayern, aber anders

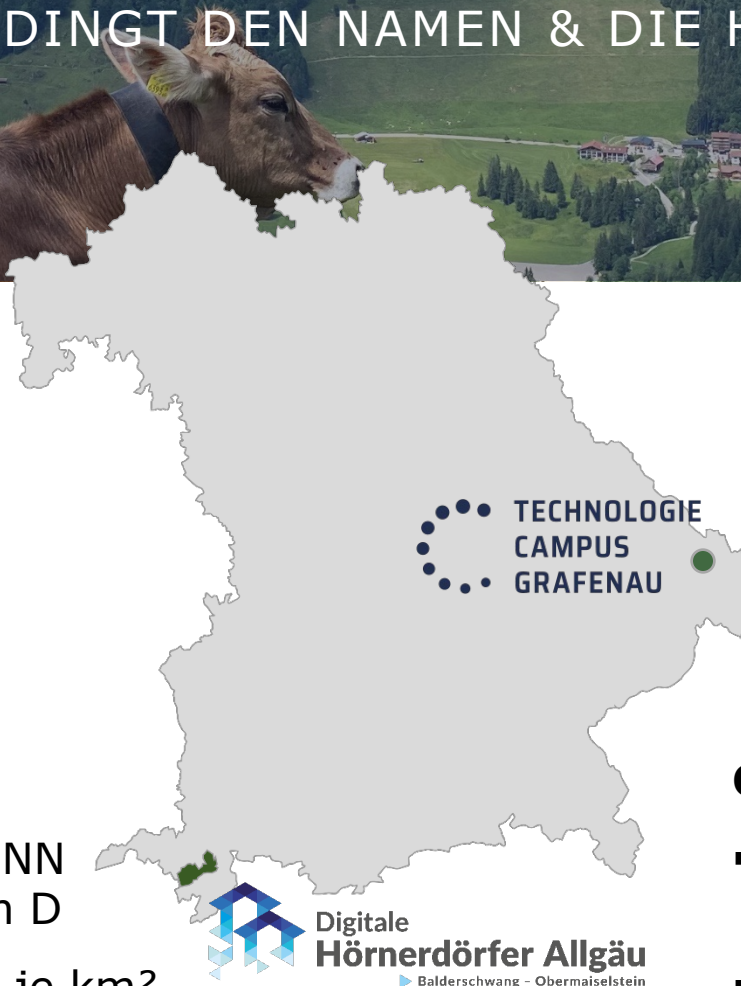
DIE BESONDERE LAGE BEDINGT DEN NAMEN & DIE HERAUSFORDERUNGEN VOR ORT



Urlaub in Balderschwang im Allgäu

Balderschwang

- Das **AlpDorf** – auf 1.044 m ü. NN **höchstgelegene Gemeinde** in D
- ~375 Einwohner | 8 Einwohner je km²
- ~46.000 Übernachtungsgäste p.a.



"Huimat uf Zit" in Obermaiselstein im Allgäu

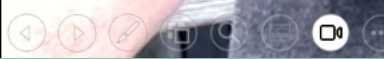
Obermaiselstein

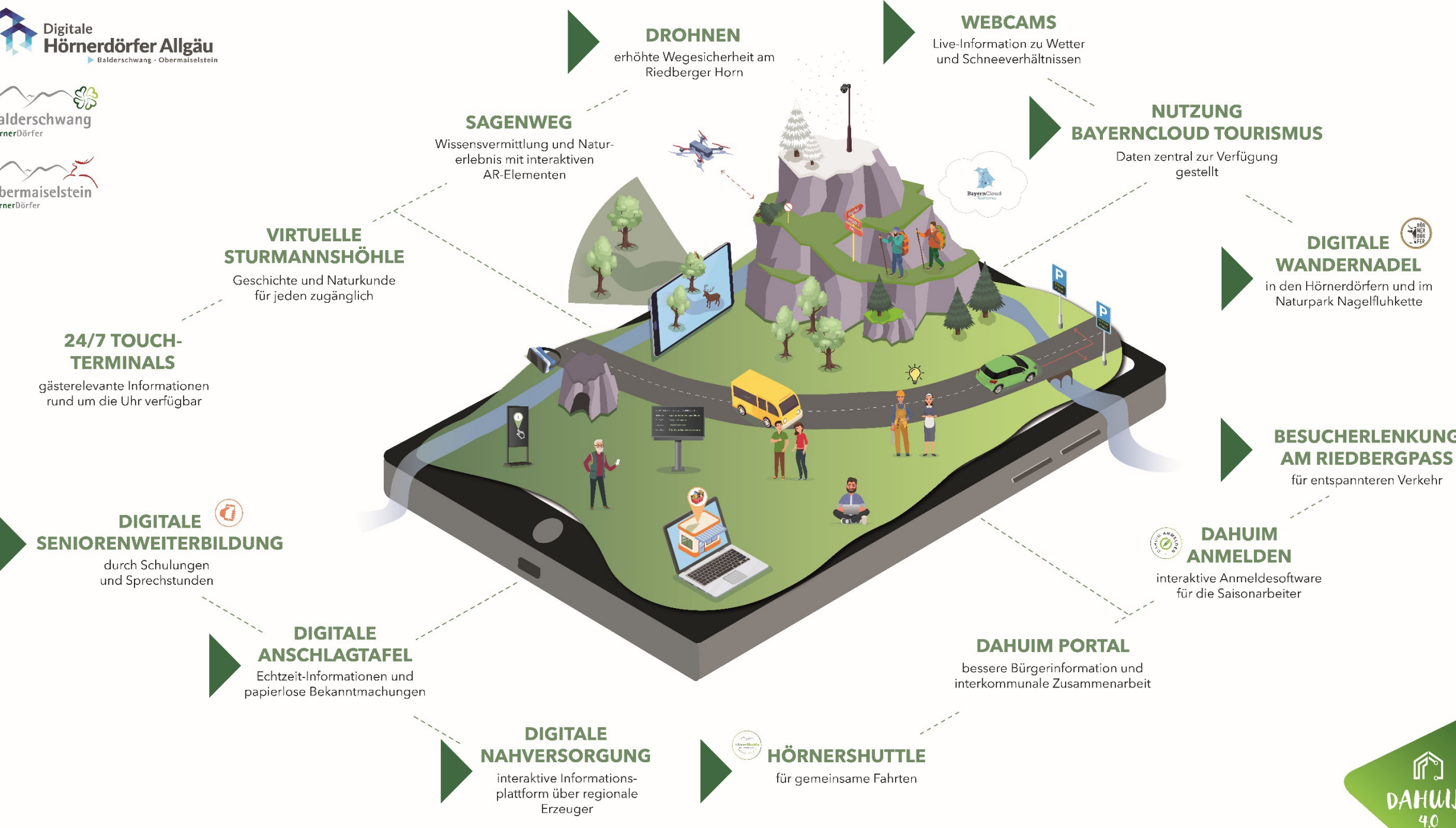
- Das **HeimatDorf** mit einzigartigen **Attraktionen**: Vihscheid, Sturmanshöhle
- ~1.000 Einwohner | 40 Einwohner je km²
- ~33.000 Übernachtungsgäste p.a.



Digitale Hörnerdörfer Allgäu

Balderschwang - Obermaiselstein





DROHNEN
erhöhte Wegesicherheit am Riedberger Horn

WEBCAMS
Live-Information zu Wetter und Schneeverhältnissen

NUTZUNG BAYERNCLOUD TOURISMUS
Daten zentral zur Verfügung gestellt

DIGITALE WANDERNADEL
in den Hörnerdörfern und im Naturpark Nagelfluhkette

BESUCHERLENKUNG AM RIEDBERGPASS
für entspannteren Verkehr

DAHUIM ANMELDEN
interaktive Anmelde-Software für die Saisonarbeiter

DAHUIM PORTAL
bessere Bürgerinformation und interkommunale Zusammenarbeit

HÖRNERSHUTTLE
für gemeinsame Fahrten

DIGITALE NAHVERSORGUNG
interaktive Informationsplattform über regionale Erzeuger

DIGITALE ANSCHLAGTAFEL
Echtzeit-Informationen und papierlose Bekanntmachungen

DIGITALE SENIORENWEITERBILDUNG
durch Schulungen und Sprechstunden

VIRTUELLE STURMANNSHÖHLE
Geschichte und Naturkunde für jeden zugänglich

24/7 TOUCH-TERMINALS
gästerelevante Informationen rund um die Uhr verfügbar

SAGENWEG
Wissensvermittlung und Naturerlebnis mit interaktiven AR-Elementen



VIRTUELLE STURMANNSHÖHLE

Geschichte und Naturkunde für jeden zugänglich

24/7 TOUCH-TERMINALS

gästerelevante Informationen rund um die Uhr verfügbar

DIGITALE SENIORENWEITERBILDUNG

durch Schulungen und Sprechstunden

DIGITALE ANSCHLAGTAFEL

Echtzeit-Informationen und papierlose Bekanntmachungen

DIGITALE NAHVERSORGUNG

interaktive Informationsplattform über regionale Erzeuger

DROHNEN

erhöhte Wegesicherheit am Riedberger Horn

SAGENWEG

Wissensvermittlung und Naturerlebnis mit interaktiven AR-Elementen

WEBCAMS

Live-Information zu Wetter und Schneeverhältnissen

NUTZUNG BAYERNCLOUD TOURISMUS

Daten zentral zur Verfügung gestellt

DIGITALE WANDERNADEL

in den Hörnerdörfern und im Naturpark Nagelfluhkette

BESUCHERLENKUNG AM RIEDBERGPASS

für entspannteren Verkehr

DAHUIM ANMELDEN

interaktive Anmelde-Software für die Saisonarbeiter

DAHUIM PORTAL

bessere Bürgerinformation und interkommunale Zusammenarbeit

HÖRNERSHUTTLE

für gemeinsame Fahrten



Fehlende Barrierefreiheit als Herausforderung

STURMANNSHÖHLE: NACHFRAGE ÜBERSTEIGT DAS ANGEBOT

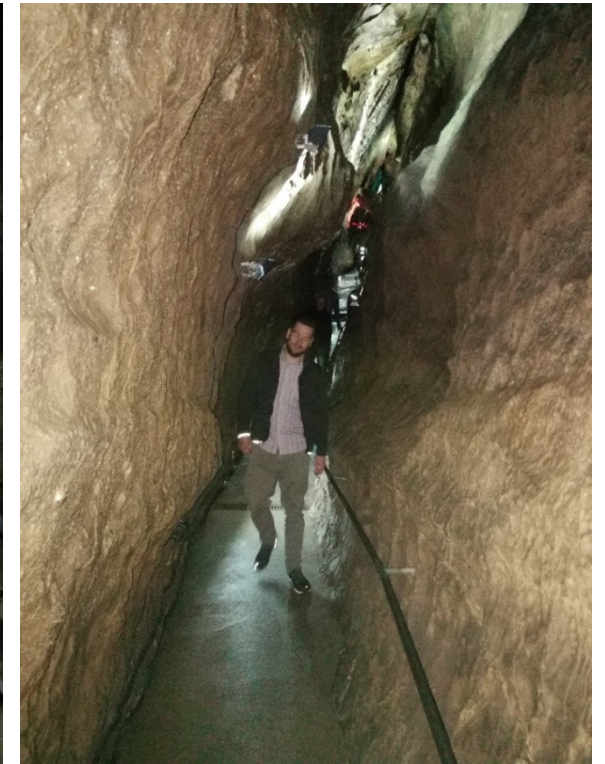
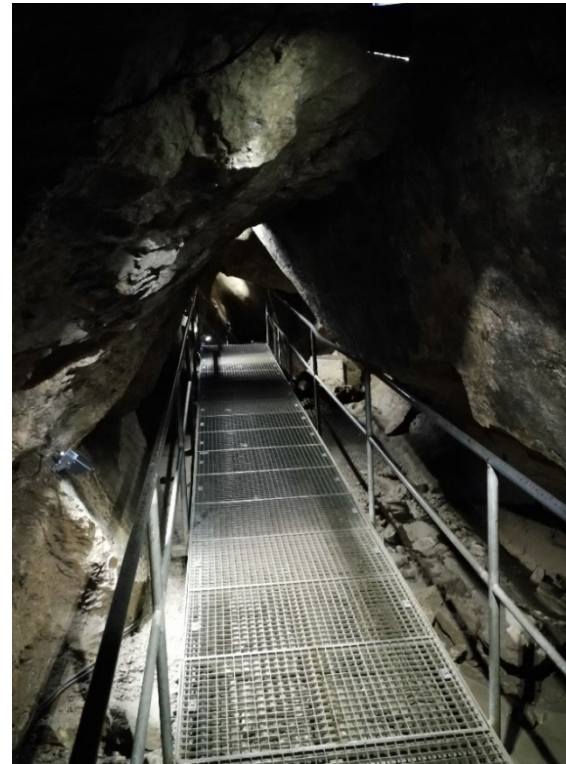
Einzig begehbarer Spalthöhle des Allgäus
mit **50.000 Besucher** p.a.

Allerdings **nicht barrierefrei** und daher
nicht für alle Besucher geeignet

Besuch nicht immer möglich, etwa wegen
ausgebuchten Führungen oder zu hohem
Wasserstand in der Höhle



Nicht alle Interessierte können oder dürfen
die Höhle besuchen



VR-Anwendung für Inklusion & Besucherlenkung

STURMANNSHÖHLE 2.0: NATUR- & KULTURGUT FÜR ALLE

Erstellung eines **Digitalen Zwillings**
der Sturmanshöhle

Schaffung eines faszinierenden
VR-Erlebnisses



Bessere Besuchsplanung durch
Information und virtuelle Erlebbarkeit

Virtuelle Begehung schafft **Inklusion**

Beitrag zur Besucherlenkung,
insbesondere während Hochsaison



DROHNEN

erhöhte Wegesicherheit am Riedberger Horn

WEBCAMS

Live-Information zu Wetter und Schneeverhältnissen

NUTZUNG BAYERNCLOUD TOURISMUS

Daten zentral zur Verfügung gestellt

SAGENWEG

Wissensvermittlung und Naturerlebnis mit interaktiven AR-Elementen

VIRTUELLE STURMANNSHÖHLE

Geschichte und Naturkunde für jeden zugänglich

24/7 TOUCH-TERMINALS

gästerelevante Informationen rund um die Uhr verfügbar

DIGITALE WANDERNADEL

in den Hörnerdörfern und im Naturpark Nagelfluhkette

BESUCHERLENKUNG AM RIEDBERGPASS

für entspannteren Verkehr

DIGITALE SENIORENWEITERBILDUNG

durch Schulungen und Sprechstunden

DIGITALE ANSCHLAGTAFEL

Echtzeit-Informationen und papierlose Bekanntmachungen

DIGITALE NAHVERSORGUNG

interaktive Informationsplattform über regionale Erzeuger

HÖRNERSHUTTLE

für gemeinsame Fahrten

DAHUIM ANMELDEN

interaktive Anmelde-Software für die Saisonarbeiter

DAHUIM PORTAL

bessere Bürgerinformation und interkommunale Zusammenarbeit

Meldeprozesse als Herausforderung

MELDEPFLICHTEN SAISONARBEITER

>60 Saisonarbeiter pro Jahr allein im 375-Einwohner-Dorf Balderschwang

Wohnsitzanmeldung und Aufenthaltsanzeige erforderlich im Meldebüro in Fischen bzw. LRA Sonthofen

Zwei Behörden, Sprachbarrieren, weite Wege, mäßige ÖPNV-Anbindung



Unvollständige und fehlerhafte Anträge als Konsequenz

Unterstützungsbedarf vor Ort erforderlich



Barrierefreie digitale Umsetzung

DAHUIM ANMELDEN

Zielgruppe ausländische Saisonkräfte aus EU-Mitgliedsstaaten

Bau und Programmierung eines **innovativen „Meldeterminals“** im Dorfhaus

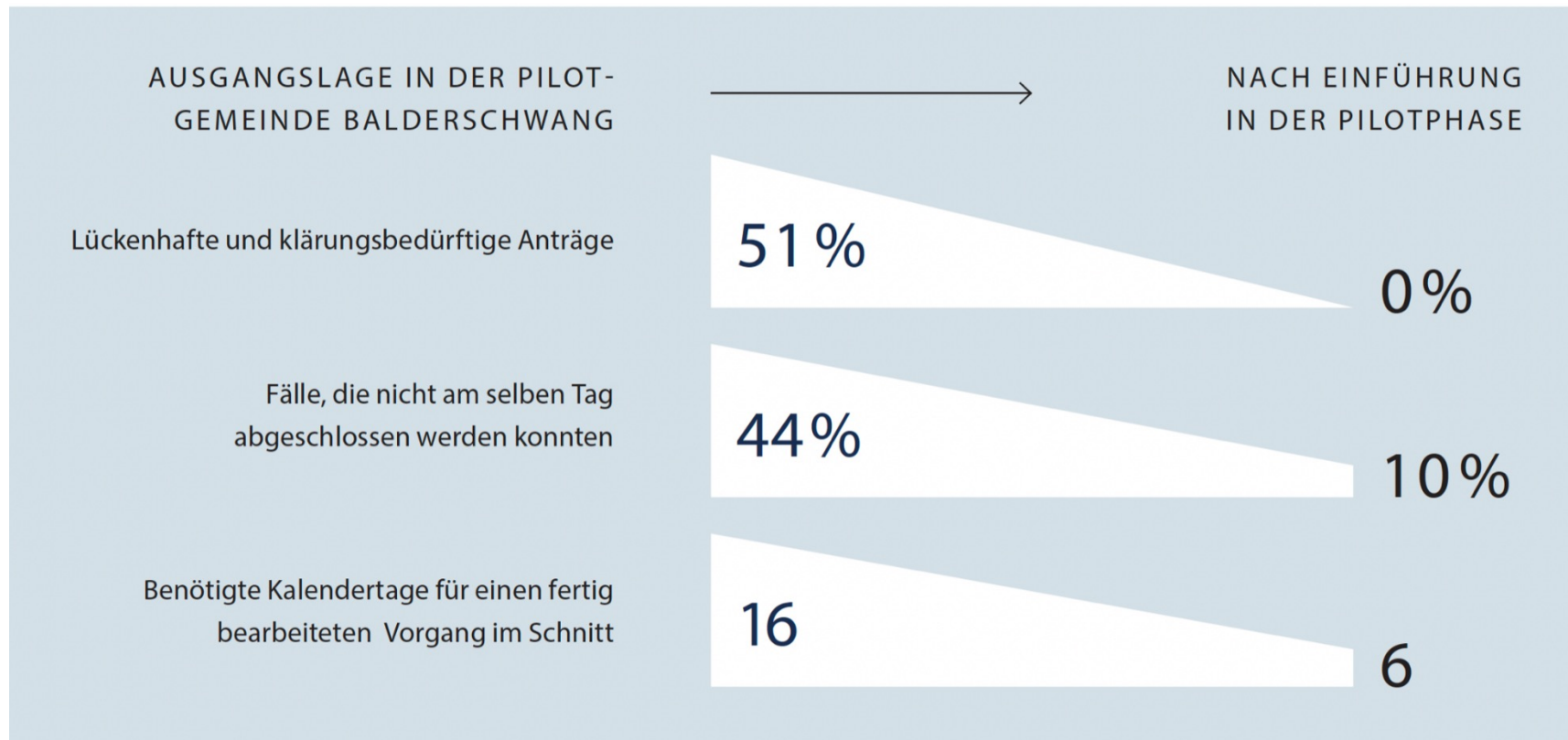
Digitaler Prozess ohne Doppeleingabe, DSGVO-konform

Realisierung eines benutzerfreundlichen Meldeprozesses **in 14 Sprachen**



Dahuim Anmelden verkürzt nachweislich die Prozesse

EINFACHE, SCHNELLE & BEQUEME REGISTRIERUNG FÜR NICHTDEUTSCHE EU-BÜRGER



Fragen? Gerne!



**Technologie Campus Grafenau
der Technischen Hochschule Deggendorf**

Hauptstr. 3
94481 Grafenau

Lisa-Marie Hanninger

Tel: +49 8552 975620-36
lisa-marie.hanninger@th-deg.de
www.tc-grafenau.th-deg.de

Weitere Informationen unter
www.digitales-dorf.bayern
www.dahoamviernull.de

