



**Digitales Dorf**  
▶ Bayern Digital

# SPIEGELAU – FRAUENAU

## Jessica Laxa



# Glas, Wald und Tourismus prägen die Region

## DIGITALES DORF SPIEGELAU-FRAUENAU



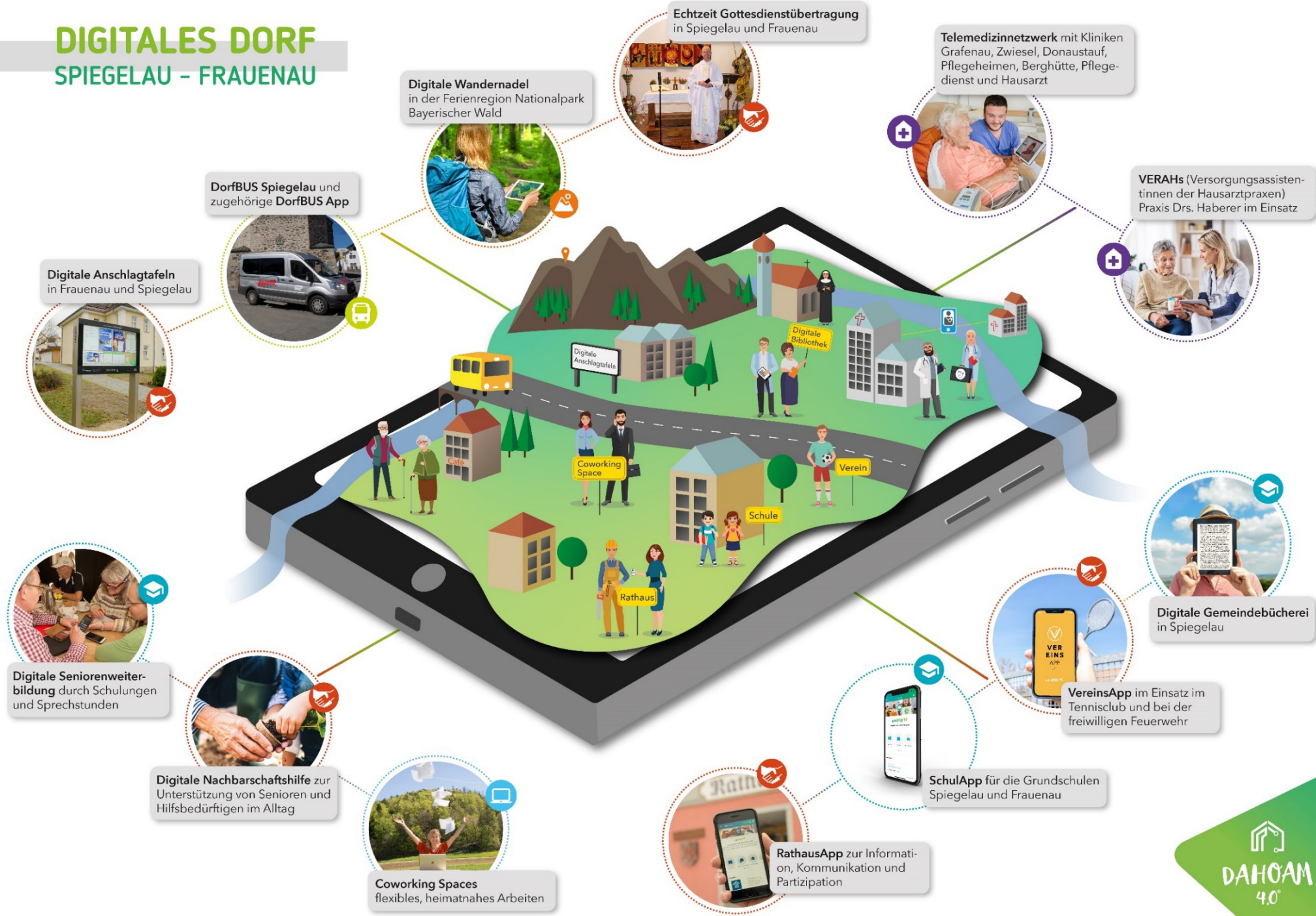
<b>Anzahl Gemeinden</b>	2
<b>Einwohner</b>	6.800
<b>Landkreis</b>	Regen & Freyung-Grafenau
<b>Regierungsbezirk</b>	Niederbayern
<b>Besonderes</b>	Frauenau: „Gläsernes Herz“ des Bay. Waldes, Spiegelau: 33 Ortsteile





Unsere ganzheitlichen Lösungen

# DIGITALES DORF SPIEGELAU - FRAUENAU



Digitale Wandernadel in der Ferienregion Nationalpark Bayerischer Wald

Echtzeit Gottesdienstübertragung in Spiegelau und Frauenau

Telemedizinnetzwerk mit Kliniken Grafenau, Zwiesel, Donaustauf, Pflegeheimen, Berghütte, Pflegedienst und Hausarzt

VERAHs (Versorgungsassistentinnen der Hausarztpraxen) Praxis Drs. Haberer im Einsatz

DorfBUS Spiegelau und zugehörige DorfBUS App

Digitale Anschlagtafeln in Frauenau und Spiegelau

Digitale Anschlagtafeln

Digitale Bibliothek

Coworking Space

Verein

Schule

Rathaus

Digitale Gemeindebücherei in Spiegelau

VereinsApp im Einsatz im Tennisclub und bei der freiwilligen Feuerwehr

SchulApp für die Grundschulen Spiegelau und Frauenau

RathausApp zur Information, Kommunikation und Partizipation

Coworking Spaces flexibles, heimatnahes Arbeiten

Digitale Seniorenweiterbildung durch Schulungen und Sprechstunden

Digitale Nachbarschaftshilfe zur Unterstützung von Senioren und Hilfsbedürftigen im Alltag





# DIGITALES DORF SPIEGELAU - FRAUENAU

Unsere  
ganzheit-  
lichen  
Lösungen

Digitale Anschlagtafeln  
in Frauenau und Spiegelau



DorfBUS Spiegelau und  
zugehörige DorfBUS App



Digitale Wandernadel  
in der Ferienregion Nationalpark  
Bayerischer Wald



Echtzeit Gottesdienstübertragung  
in Spiegelau und Frauenau



Telemedizinnetzwerk mit Kliniken  
Grafenau, Zwiesel, Donaustauf,  
Pflegeheimen, Berghütte, Pflege-  
dienst und Hausarzt



VERAHs (Versorgungsassisten-  
tinnen der Hausarztpraxen)  
Praxis Drs. Haberer im Einsatz



Digitale Seniorenweiter-  
bildung durch Schulungen  
und Sprechstunden



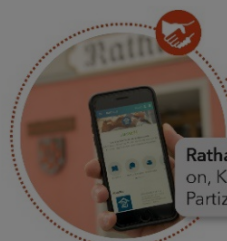
Digitale Nachbarschaftshilfe zur  
Unterstützung von Senioren und  
Hilfsbedürftigen im Alltag



Coworking Spaces  
flexibles, heimatnahes Arbeiten



RathausApp zur Informati-  
on, Kommunikation und  
Partizipation



SchulApp für die Grundschulen  
Spiegelau und Frauenau



VereinsApp im Einsatz im  
Tennisclub und bei der  
freiwilligen Feuerwehr



Digitale Gemeindebücherei  
in Spiegelau





# Digitalisierung sichtbar machen

## DIGITALE ANSCHLAGTAFELN

- **Ausgangssituation:** Heterogene Informationsbereitstellung auf pflegebedürftigen, analogen Kanälen
- **Ziel:** Digitale, rechtskonforme Bereitstellung kommunaler und gesellschaftlicher Informationen in Echtzeit
  - in den Gemeindegebieten
  - auf dem Smartphone



# Digitalisierung sichtbar machen

## DIGITALE ANSCHLAGTAFELN



- **Ergebnis:** Digitale Anschlagtafeln verteilt im Gemeindegebiet mit Echtzeitinformationen

# Digital vernetzt

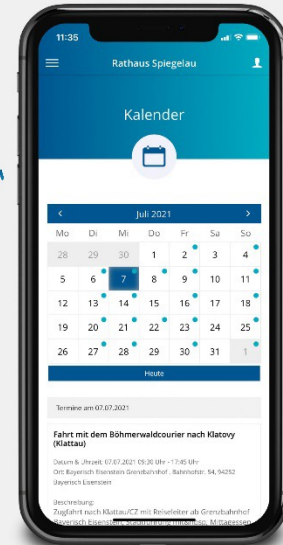
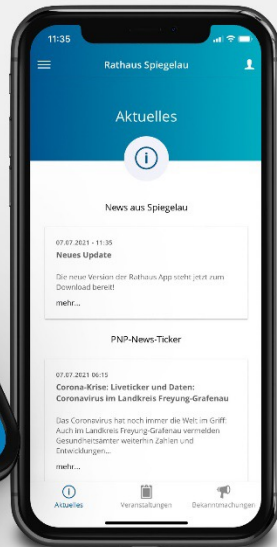
## DAHOAM 4.0 RATHAUS APP: NEUE FORM DER BÜRGERINFORMATION

### DAHOAM 4.0 RATHAUSAPP



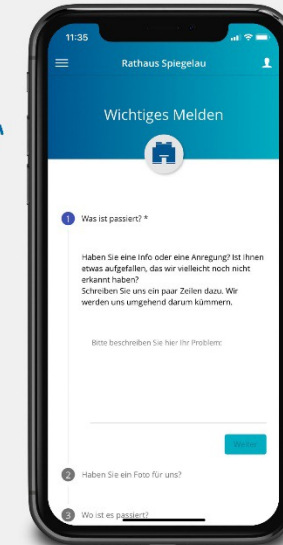
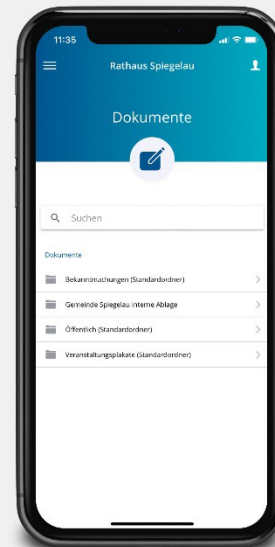
DAS DIGITALE  
PORTAL  
IHRER GEMEINDE

**AKTUELLES**  
Immer up-to-date  
dank Push-Benach-  
richtigungen  
(als registrierter User)



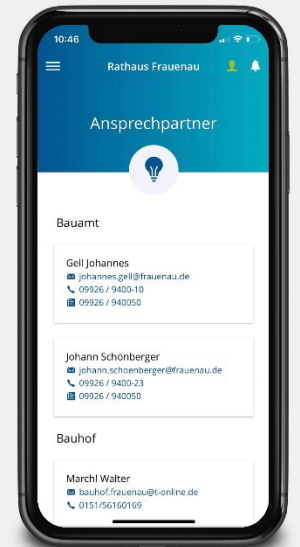
**KALENDER**  
Aktuelle Termine rund  
um Ihr Gemeindeleben

**DOKUMENTE**  
Gemeindedokumente,  
Anträge und Formulare  
abrufen



**WICHTIGES MELDEN**  
Ihr direkter Draht  
zur Gemeinde

**ÖFFNUNGSZEITEN  
& ANSPRECHPARTNER**  
Alle wichtigen Infos und  
Kontakte zur Gemeinde







# DIGITALES DORF SPIEGELAU - FRAUENAU

Unsere  
ganzheit-  
lichen  
Lösungen



Echtzeit Gottesdienstübertragung  
in Spiegelau und Frauenau

Telemedizinnetzwerk mit Kliniken  
Grafenau, Zwiesel, Donaustauf,  
Pflegeheimen, Berghütte, Pflege-  
dienst und Hausarzt

Digitale Wandernadel  
in der Ferienregion Nationalpark  
Bayerischer Wald

DorfBUS Spiegelau und  
zugehörige DorfBUS App

Digitale Anschlagtafeln  
in Frauenau und Spiegelau

VERAHs (Versorgungsassistent-  
innen der Hausarztpraxen)  
Praxis Drs. Haberer im Einsatz

Digitale Anschlagtafel

Digitale Bibliothek

Coworking  
Space

Verein

Schule

Rathaus

Digitale Seniorenweiter-  
bildung durch Schulungen  
und Sprechstunden

Digitale Nachbarschaftshilfe zur  
Unterstützung von Senioren und  
Hilfsbedürftigen im Alltag

Coworking Spaces  
flexibles, heimatnahes Arbeiten

RathausApp zur Informati-  
on, Kommunikation und  
Partizipation

SchulApp für die Grundschulen  
Spiegelau und Frauenau

VereinsApp im Einsatz im  
Tennisclub und bei der  
freiwilligen Feuerwehr

Digitale Gemeindebücherei  
in Spiegelau

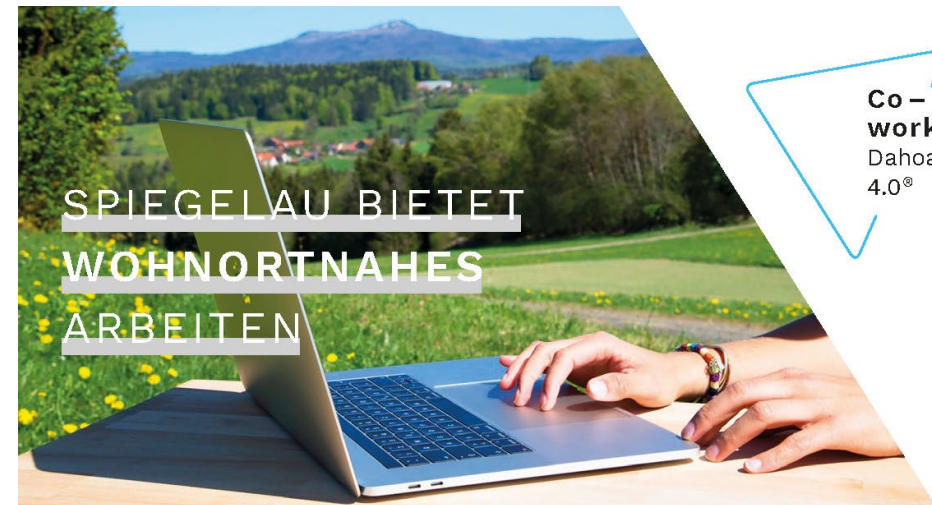




# Professionelle Alternative zum Homeoffice

## COWORKING SPACE

- **Ziel:** Schaffung eines zeitgemäßen Angebotes für flexibles Arbeiten im ländlichen Raum
- **Strategie:** Einrichtung eines Coworking Space in der Pilotgemeinde Spiegelau mit 5 Arbeitsplätzen
- **Ergebnis:** Erfolgreiche Überführung an einen gemeinnützigen Betreiber





# DIGITALES DORF SPIEGELAU - FRAUENAU

Unsere ganzheitlichen Lösungen



Echtzeit Gottesdienstübertragung  
in Spiegelau und Frauenau

Telemedizinnetzwerk mit Kliniken  
Grafenau, Zwiesel, Donaustauf,  
Pflegeheimen, Berghütte, Pflege-  
dienst und Hausarzt

VERAHs (Versorgungsassistentin-  
nen der Hausarztpraxen)  
Praxis Drs. Haberer im Einsatz

Digitale Wandernadel  
in der Ferienregion Nationalpark  
Bayerischer Wald

DorfBUS Spiegelau und  
zugehörige DorfBUS App

Digitale Anschlagtafeln  
in Frauenau und Spiegelau

Digitale  
Anschlagtafeln

Digitale  
Bibliothek

Coworking  
Space

Verein

Schule

Rathaus

Digitale Gemeindebücherei  
in Spiegelau

Digitale Seniorenweiter-  
bildung durch Schulungen  
und Sprechstunden

Digitale Nachbarschaftshilfe zur  
Unterstützung von Senioren und  
Hilfsbedürftigen im Alltag

Coworking Spaces  
flexibles, heimatnahes Arbeiten

RathausApp zur Informati-  
on, Kommunikation und  
Partizipation

SchulApp für die Grundschulen  
Spiegelau und Frauenau

VereinsApp im Einsatz im  
Tennisclub und bei der  
freiwilligen Feuerwehr



# Telemedizin als Chance für rurale Räume

## DIGITALE VERBESSERUNG DER VERSORGUNG AUF DEM LAND

- **Ziel:** Erprobung neuer, digitaler Wege zur Verbesserung und nachhaltigen Sicherstellung der medizinischen Versorgung auf dem Land
- **Ergebnis:**
  - Telemedizinische Unterstützung der Hausarztbesuche
  - Vitaldatenübertragung in Echtzeit
  - Telemedizinische Konsile mit Fachärzt\*innen



# Kontakt

## **Jessica Laxa**

M.Eng. Medieninformatik

Teamleitung Smart Region

THD – Technische Hochschule  
Deggendorf

Technologie Campus Grafenau

Hauptstraße 3

94481 Grafenau

Tel: +49 (0)8552/ 97 56 20-45

[jessica.laxa@th-deg.de](mailto:jessica.laxa@th-deg.de)

